

Annahmebedingungen für Altholz

Datum: 01.12.2025

Inhalt

1. **Anlieferungszeiten**
2. **Sicherheitshinweise**
3. **Abweichungen zu Annahmebedingungen und Kontakt**
4. **Klassifikation der Altholzfraktionen**
5. **Beispielbilder Altholzfraktionen**
6. **Störstoffe**

1. Anlieferungszeiten

Montag bis Donnerstag	06:00 – 20:00 Uhr
Freitag	06:00 – 17:00 Uhr

Abweichende Zeiten finden Sie auf unserer Homepage. Insbesondere bei Feiertagen wie Ostern, Weihnachten oder Jahreswechsel.

2. Sicherheitshinweise

Um Ihre Sicherheit auf unserem Betriebsgelände gewährleisten zu können, möchten wir Sie freundlich um die Einhaltung der Sicherheitsbestimmungen bitten.

Ein Schreiben mit den wichtigsten Vorschriften und Verhaltensregeln finden Sie unter folgendem Link:

[Sicherheitshinweise](#)

3. Abweichungen zu Annahmebedingungen und Kontakt

Sollten Abweichungen zu den Annahmebedingungen auftreten, behalten wir uns eine Abweisung des Materials bzw. Mehrkostenberechnungen vor.

Gerne stehen Ihnen die unten genannten Kundenbetreuer für Fragen zur Verfügung.

Kevin Moik (Innendienst)
Tel.: 0911 – 641939 – 169
moik@diegruenenengel.com

Michael Motzig (Außendienst)
Tel.: 0911 – 641939 – 175
motzig@diegruenenengel.com

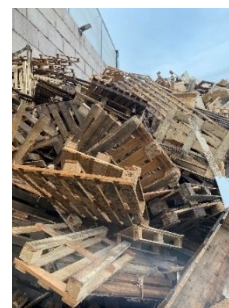
4. Klassifikation der Altholzfraktionen

Altholzfraktion	Beschreibung	Beispiele
Altholz A1	Unbehandeltes Vollholz, das nur mechanisch bearbeitet wurde und ohne Lacke oder Beschichtungen ist.	<ul style="list-style-type: none"> • Unbehandelte Paletten • Bretter • Furnierholz • Nicht behandelte Möbelstücke • Transportkisten, Obst- und Gemüsekisten • Kabeltrommeln (Herstellung nach 1989) • KEIN Frischholz
Altholz AII	Gestrichenes, lackiertes oder verleimtes Holz, das keine halogenorganischen Verbindungen und keine Holzschutzmittel enthält.	<ul style="list-style-type: none"> • Türblätter • Dielen, unbelastet • Deckenpaneele • Spanplatten • Möbel aus reinem Holz
Altholz AIII	Ähnlich wie A2, kann aber halogenorganische Verbindungen (z.B. Chlor und Fluor) in der Beschichtung enthalten, jedoch ohne Holzschutzmittel.	<ul style="list-style-type: none"> • Altholz mit halogenorganischen Verbindungen • gestrichenes Sperrholz • beschichtete Bretter • Paletten mit Verbundmaterial • Altholz aus dem Sperrmüll • Möbel mit PVC-Beschichtung • Laminat
Holz mit Fremdstoffe < 5%, AII	<p>Analog Altholz AII - mit Fremdstoffen mit einem Störstoff-Anteil bis 5%.</p> <p>Die Erläuterung der Störstoffe finden Sie im Anhang.</p>	
Holz mit Fremdstoffe > 5% bis 20%, AII	<p>Analog Altholz AII - mit Fremdstoffen mit einem Störstoff-Anteil von mehr als 5% aber weniger als 20%.</p> <p>Die Erläuterung der Störstoffe finden Sie im Anhang.</p>	

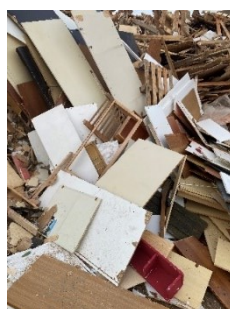
Altholzfraktion	Beschreibung	Beispiele
Holz mit Fremdstoffe > 20%, AIII	Analog Altholz AII - mit Fremdstoffen mit einem Störstoff-Anteil von mehr als 20%. Die Erläuterung der Störstoffe finden Sie im Anhang.	
Altholz AIV	Mit Holzschutzmitteln behandelte Hölzer (z.B. durch Druckimprägnierung), die nicht den Kategorien A1 bis A3 zugeordnet werden können.	<ul style="list-style-type: none"> • Holz aus dem Außenbereich (z.B. Zäune, Konstruktionsholz) • Brandholz • Holzfenster • Gartenmöbel, Gartenzaun • Bahnschwellen • Leitungsmasten

5. Beispielbilder Altholzfraktionen

Altholz AI



Altholz AII



Altholz AIII



Holz mit Fremdstoffe < 5%, AII



Holz mit Fremdstoffe > 5% bis 20%, AII



Holz mit Fremdstoffe > 20%, AIII



Altholz AIV



6. Störstoffe

Massive Metallplatten und Metallteile mit großen Wandungsstärken können zu massiven Schäden und Stillständen der Anlage führen. Wir bitten Sie, diese Störstoffe zu vermeiden und Ihre Kunden entsprechend zu sensibilisieren. Im Zweifel, schicken Sie uns bitte ein Bild und wir bewerten das Material individuell.

- **Metallplatten:** Massive Metallplatten (>5mm Wandstärke) oder zu lange, massive Metallteile über 50 cm Länge (wie unten abgebildet) stellen große Probleme für die Zerkleinerungsaggregate unserer Aufbereitungsanlagen dar. Unsere Maschinen können dadurch stark beschädigt werden.



- **Balken:** Bitte beachten Sie bei Ihren Anlieferungen von Balken die maximale Kantenlänge von 4 Metern Länge. Für Balken über 4 Metern Länge, können wir Ihnen gerne ein gesondertes Angebot erstellen.
- **Dünne Metallteile:** Kleine dünnwandige Metallteile wie Scharniere, Schrauben oder Nägel bis zu einer Stärke von fünf Millimetern stellen hierbei **keine** Probleme dar und dürfen im Altholz Al bis AIV enthalten sein.
- **Holzfaserplatten:** Hier handelt es sich z.B. um Schrankrückwände, Holzfaserdämmplatten, HDF- und MDF-Platten. Dieses Material nehmen wir ausschließlich als thermisches Material an, da diese Faserplatten ein Problem in der Herstellung von neuen Spannplatten sind.



- **Störstoffe, die NICHT enthalten sein dürfen:** Kunststoffe, Folien, Glas, Papier, Elektronikteile, Schaumstoffe, Steine, Metallplatten.